

Prenotazioni dirette dal tuo sito con Channel Manager integrato

- *Che cosa è e4jConnect?*

e4jConnect è un servizio innovativo e rivoluzionario per il mondo delle strutture alberghiere. Sviluppato ed offerto dall'azienda tutta italiana e4j - Extensionsforjoomla.com, include un sito web completo di prenotazioni online con sincronizzazione automatica degli ordini sui vari portali come Booking.com, Expedia, Agoda ecc.

Si tratta di una soluzione efficace, affidabile e certificata, che massimizza le prenotazioni e riduce i costi, facendoti risparmiare sulle commissioni. L'immagine del tuo Hotel guadagnerà crediti importanti e ti svincolerai da sistemi di proprietà del provider.

- *L'azienda e4j - Extensionsforjoomla.com*

Siamo un team di designer, webmaster e programmatori esperti nel settore dello sviluppo software per la creazione di siti internet. Con oltre 5 anni di esperienza, e4j fornisce soluzioni verticali a più di 6000 clienti in 140 paesi del mondo.

• *Perchè e4jConnect è diverso dagli altri channel manager?*

Da anni, i portali per le prenotazioni alberghiere svolgono un ruolo fondamentale nel campo dell'ospitalità. Per esporre la propria struttura a livello mondiale, è ormai un must essere iscritti a portali come Booking.com, Expedia, Agoda, Airbnb, TripAdvisor ecc. Questo implica la necessità di avere le disponibilità sincronizzate sui vari portali per evitare il fastidioso overbooking. Il Channel Manager è il sistema che si occupa della trasmissione degli ordini e dell'aggiornamento delle disponibilità residue. Con l'avvento di questi portali, gran parte degli albergatori cerca o vorrebbe cercare di ricorrere ad un sistema per ricevere prenotazioni dirette dal proprio sito web, evitando così le commissioni dei portali. Per rendere possibile il tutto, è necessario avere un Booking Engine installato sul proprio sito web per la gestione delle camere, delle tariffe, dei prezzi e delle prenotazioni.

Se l'Hotel ha un proprio sito web, perché non permettere ai propri clienti di prenotare le camere direttamente da questo? Ci sono molte soluzioni software per offrire prenotazioni dirette dal proprio sito web; se queste però non supportano un channel manager, la proprietà sarà punto e a capo rischiando l'overbooking a causa della mancata sincronizzazione delle disponibilità. Ecco che quindi è necessario avere un Booking Engine installato sul proprio sito web ed un Channel Manager.

e4jConnect è un sistema non-proprietario e completamente integrato con il sito web dell'Hotel. Il 99% dei fornitori di questi servizi offre soluzioni proprietarie che risiedono sui suoi server esterni, non sul sito web dell'Hotel.

Da cosa si nota questa peculiarità non indifferente? Visitando il sito web dell'Hotel, si può iniziare la prenotazione delle camere tramite un form di ricerca.

Cliccando, veniamo reindirizzati sul server del provider dove avviene la prenotazione. È da evidenziare il fatto che la fase di prenotazione è identica sia graficamente che tecnicamente a quella di qualsiasi altra struttura alberghiera concorrente che si serva dallo stesso provider. Tali soluzioni non sono chiaramente definibili come integrate al proprio sito web.

Essere reindirizzati su un server esterno può incidere sull'immagine della struttura alberghiera.

Immagine dell'Hotel a parte, i clienti che hanno visitato il sito dell'Hotel lasceranno i propri dati ed effettueranno il pagamento sul server esterno del provider. Sono loro quindi a raccogliere ed a salvare le informazioni dei clienti dell'Hotel. Se si analizza bene la cosa, questi provider alla fine non sono altro che dei portali come Booking.com - si chiamano solo diversamente. Nel 70% dei casi infatti, anche questi provider applicano delle commissioni sulle prenotazioni per quanto inferiori alle cifre dei portali. Con e4jConnect non si ha alcuna perdita di dati. Infatti, l'intero processo di prenotazione avviene sul proprio sito web, così come il pagamento (se abilitato). Il sistema integrato di channel manager permette una perfetta comunicazione tra il proprio sito web ed i canali connessi come Booking.com, Expedia, Agoda ecc. e4jConnect non applica alcuna commissione sulle prenotazioni: l'Hotel è il proprietario dell'intero sistema!

Prenotazioni dirette con e4jConnect

← → ↺ www.yourhotelwebsite.it

CERCA LA TUA STANZA

Data di arrivo: 01/12/2015 Data partenza: 05/01/2016 Stanza: 1 Adulti: 1 Bambini: 0 Notti: 1 **VERIFICA**

Dicembre 2015							Gennaio 2016						
Lu	Ma	Gi	Ve	Sa	Do		Lu	Ma	Gi	Ve	Sa	Do	
1	2	3	4	5	6		1	2	3	4	5	6	
7	8	9	10	11	12	13	4	5	6	7	8	9	
14	15	16	17	18	19	20	11	12	13	14	15	16	
21	22	23	24	25	26	27	18	19	20	21	22	23	
28	29	30	31				25	26	27	28	29	30	

ALTRE STANZE

← → ↺ www.yourhotelwebsite.it

Date: 26/12/2015 Camere: 1 NOTTE: 1 2 CAMERE: 3 ADULTI: 1 CAMERA 1 1 OSPITI

Camera Singola
Single Room with TV
€ 35.38 **Seleziona**

Camera Quadrupla
A large quadruple room with a double bed and two queen-size beds.
€ 61.00 **Seleziona**

← → ↺ www.yourhotelwebsite.it

Your Hotel
Prenotazione per Your Hotel
maria.rossi@e4j.com

4242 4242 4242 4242
MM / YY CVC
Ritardami

Page €37.00

Prenotazioni con altri sistemi

← → ↺ www.yourhotelwebsite.it

CERCA LA TUA STANZA

Data di arrivo: 01/12/2015 Data partenza: 05/01/2016 Stanza: 1 Adulti: 1 Bambini: 0 Notti: 1 **VERIFICA**

Dicembre 2015							Gennaio 2016						
Lu	Ma	Gi	Ve	Sa	Do		Lu	Ma	Gi	Ve	Sa	Do	
1	2	3	4	5	6		1	2	3	4	5	6	
7	8	9	10	11	12	13	4	5	6	7	8	9	
14	15	16	17	18	19	20	11	12	13	14	15	16	
21	22	23	24	25	26	27	18	19	20	21	22	23	
28	29	30	31				25	26	27	28	29	30	

ALTRE STANZE

← → ↺ www.provider-website.com/book?hotel_id=157&xy

PROMOTIONAL CODE/ATA CODE

AVAILABLE ROOMS & RATES *Best Rate Guaranteed*

View By Rate View By Room

SUITE ROOM
 From EUR 1,760.00 / Night
 Including VAT & Services
 Lorem ipsum room description
[More about this room](#)

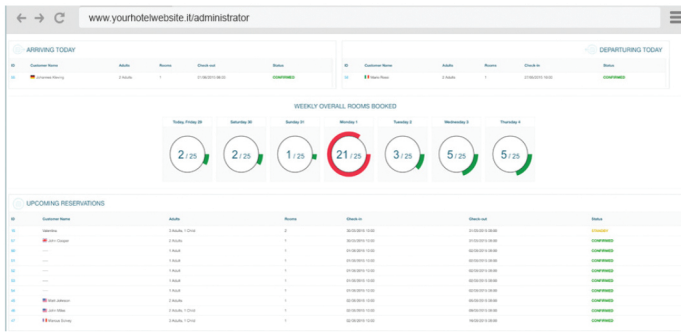
← → ↺ www.provider-website.com/book?hotel_id=157&xy

NOV 2015 19 THU NOV 2015 20 FRI
 Deluxe double room
 GUESTS 1 Adult

1 NIGHT
 Room Charges EUR 323.00
 Tax EUR 32.30
Total Rate EUR 355.30
 Price Breakdown

CREDIT CARD INFORMATION

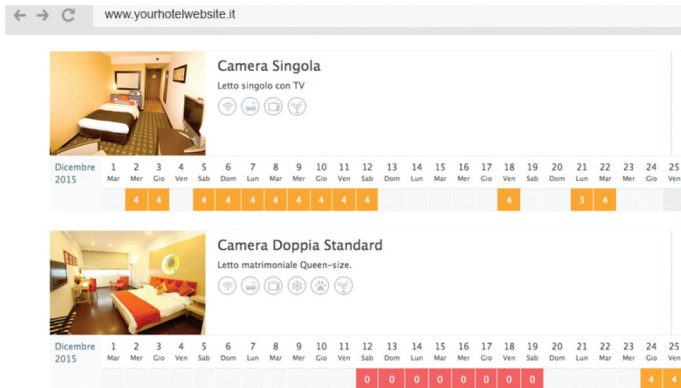
GUARANTEE *
 Mastercard
 CARDHOLDER NAME * CARD NUMBER * EXPIRATION DATE *
 11 2015 2



Dashboard



Channel Manager integrato



Calendario disponibilità

The booking confirmation page displays the details of the reservation, including the guest's name, contact information, and the booking dates. It also shows the total price of the reservation, including taxes and fees. A credit card payment overlay is visible, showing the card number, expiration date, and the amount to be paid.

ARRIVO: 18/12/2015 12:00
PARTENZA: 19/12/2015 19:00

DETTAGLI PERSONALI:
Nome: Mario
Cognome: Rossi
Email: mario.rossi@hotel.com
Telefono: 02-123456789
Data di nascita: 28/03/1980

Il tuo Hotel
Prenotazione per il tuo Hotel
mario.rossi@hotel.com

4242 4242 4242 4242
MM/YY CVC
Ricordami
Paghi €37.00

Tassa soggiorno: € 25.00
Tasse: € 2.00
Totale: € 37.00

Pagamenti con carta di credito

• *Che cosa offriamo?*

Un sito web completo e fatto su misura per la tua struttura alberghiera che include la suite e4jConnect: Booking Engine + Channel Manager. Il tuo sito avrà una parte front-end visibile ai tuoi clienti con varie pagine e con la possibilità di effettuare prenotazioni grazie ad un sistema multi-lingua e multi-valuta. Integrazioni disponibili con oltre 40 banche del mondo per pagamenti con carta di credito. Ci sarà anche una parte amministrativa back-end alla quale si accede tramite autenticazione per gestire camere, tariffe e prenotazioni. Il servizio include anche una formazione del personale addetto per acquisire familiarità con il software.

• *Quali sono i costi:*

Convenienza e innovazione sono i nostri punti forti: nessun contratto, nessun costo di attivazione e, soprattutto, nessuna commissione applicata sulle prenotazioni dirette. Aggiornamenti gratuiti ed un solo costo ricorrente, quello per l'utilizzo del channel manager. Con e4jConnect risparmi oltre il 40% rispetto ad altri provider e se decidi di non rinnovare il servizio, il tuo sito web rimarrà intatto, funzionante e completo di dati. In questo caso, verrebbe interrotto soltanto il servizio di channel manager.

• *Hai necessità di migrare da un altro provider?*

Non preoccuparti, ti aiutiamo noi a configurare il tuo sito web e tutti i canali connessi! Il nostro team di esperti si occuperà della migrazione e dell'attivazione del servizio.

• *Richiedi un preventivo!*

Ti chiederemo il numero di stanze, il numero di canali da connettere e se hai già un proprio sito web. Scrivi una email a info@e4jconnect.com oppure chiama lo 055 06 91 489 per maggiori informazioni. Un nostro esperto sarà lieto di chiarire eventuali dubbi e descrivere il servizio.



Via delle Cantine, 27 - 50041 Calenzano, Firenze - Italia

P.IVA: IT02196010975

T. +39055069148

C. +393711271611

www.e4j.com

www.e4jconnect.com